

SG K3100DN

Drukarka GELJET™

Drukarka



Aficio™ SG
K3100DN

29 Mono
str./m

GELJET™: Niski koszt, drukowanie przyjazne dla środowiska

Urządzenie Aficio™SG K3100DN to oszczędna drukarka mono, która odzwierciedla zaangażowanie firmy Ricoh w ochronę środowiska. Ta innowacyjna drukarka GELJET™ jest szybka i kompaktowa. Oferuje niski całkowity koszt posiadania, łatwość nawiązywania połączeń oraz pełny dostęp od przodu urządzenia. Pierwsza drukarka mono™ GELJET firmy Ricoh, która w znaczny sposób upraszcza drukowanie w środowiskach biurowych i handlowych.



Zalety GELJET™

Drukarki GELJET™ używają lepkiego, szybko schnącego żelu pigmentowego Liquid Gel™, który nie przenika przez papier. Zapewnia to wysokiej jakości wydruki mono przy niskim koszcie na zwykłym papierze. A ponieważ Liquid Gel™ wysycha natychmiast, umożliwia szybkie dwustronne drukowanie.



Obniża koszty

Ciesz się niskim całkowitym kosztem posiadania z urządzeniem SG K3100DN. Zużycie energii jest znacznie mniejsze niż porównywalnej drukarki laserowej, co powoduje zmniejszenie kosztów energii. Wysoko wydajny pojemnik z tonerem na 10.000 arkuszy dodatkowo zmniejsza koszt wydruku sprawiając, że jest ona najbardziej wydajną drukarką na rynku.



Przyjazna dla użytkownika

Dzięki niewielkim rozmiarom, drukarka ta zajmuje minimalną ilość miejsca na biurku. Dostępny od przodu 2-liniowy wyświetlacz LCD zapewnia łatwą obsługę urządzenia. Prosta konfiguracja podajnika kopert bezpośrednio z poziomu sterownika drukarki.

Drukowanie nigdy nie było prostsze

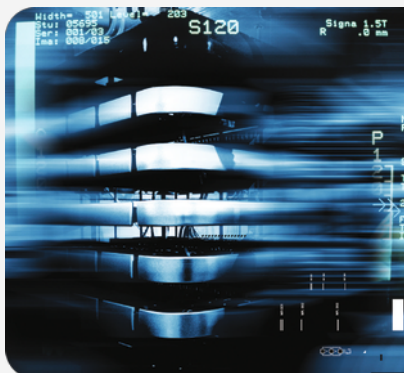


Zwiększ wydajność

Urządzenie potrzebuje tylko 35 sekund, aby być gotowe do pracy. Pierwszy wydruk dostępny jest w czasie krótszym niż 5,5 sekundy. Prędkość druku to aż 20 stron na minutę. Energooszczędna technologia Quick Start-Up (QSU) firmy Ricoh umożliwia szybki powrót do gotowości z trybu uśpienia.

Bardzo uniwersalne

Drukuj dokumenty na papierach standardowych i niestandardowych do 256 g/m². Ciesz się ciągłością drukowania dzięki wieloarkuszowej tacy ręcznej i opcji zespołu podawania papieru.

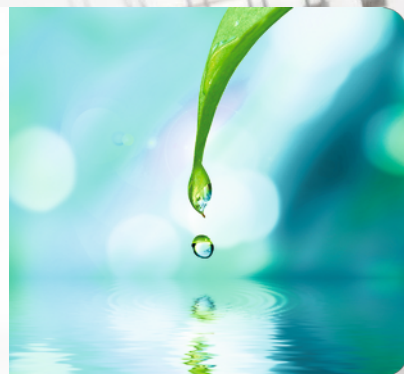


Łatwe połączenie sieciowe

Urządzenie SG K3100DN oferuje interfejs USB i połączenie sieciowe. Pełna obsługa PCL 5c/6 dla bezproblemowego drukowania sieciowego.

Przyjazne dla środowiska

Urządzenia GELJET™ zużywają o 90% mniej energii niż drukarki laserowe, znacznie zmniejszając emisję CO₂. Urządzenia SG K3100DN oferują energooszczędny tryb uśpienia. Krótki czas nagrzewania powoduje, że nie tracimy dodatkowej energii i drukowanie można rozpocząć od razu. Ponadto wartość współczynnika TEC (Total Electricity Consumption) w urządzeniach SG K3100DN jest bardzo niska.



SG K3100DN

SPECYFIKACJA GŁÓWNA

OGÓLNE

| | |
|-------------------------------------|--|
| Technologia: | Żelowa |
| Czas nagrzewania: | 35 sekund |
| Prędkość wykonania pierwszej kopii: | Czarno-białe: 5,5 sekund |
| Prędkość wydruku ciągłego: | Czarno-białe: 29 stron na minutę |
| Prędkość ISO: | Czarno-białe: 21 stron na minutę |
| Procesor: | PowerPC 464FP: 800 MHz |
| Pamięć: | Standardowo: 128 MB Maksymalnie: 128 MB |
| Wymiary (szer. x gł. x wys.): | 399 x 436,5 x 212,5 mm |
| Waga: | 10,5 kg |
| Źródło zasilania: | 220 - 240 V, 50/60 Hz |
| Cykl duty: | 10 000 wydruków miesięcznie |
| Drukowanie dwustronne: | Tak |

W celu potwierdzenia dostępności modeli, opcji i oprogramowania prosimy skontaktować się z lokalnym autoryzowanym dostawcą produktów Ricoh.



DRUKARKA

| | |
|---------------------------|--|
| Język drukarki: | Standardowo: PCL5c, PCL6 |
| Rozdzielczość drukowania: | 1,800 x 600 dpi |
| Czcionki: | PCL: 45 fonts, Czcionki międzynarodowe: 13 Intellifont |
| Interfejs: | Standardowo: USB 2.0, Karta sieciowa 10 base-T/100 base-TX |
| Protokół sieciowy: | TCP/IP |
| Środowiska Windows®: | Windows® XP, Windows® Vista, Windows® 7, Windows® 8, Windows® Server 2003, Windows® Server 2008, Windows® Server 2012 |

OBSŁUGIWANY PAPIER

| | |
|------------------------------|---|
| Zalecany rozmiar papieru: | A4, A5, A6, B5, B6 |
| Pojemność wejściowa papieru: | Maksymalnie: 850 arkuszy |
| Pojemność wyjściowa papieru: | Maksymalnie: 100 arkuszy |
| Gramatura papieru: | Standardowe kasety na papier: 60 - 163 g/m ² Opcjonalne kasety na papier: 60 - 105 g/m ² Taca ręczna: 60 - 256 g/m ² |

EKOLOGIA

| | |
|-------------|---|
| Pobór mocy: | Moc robocza: 26,7 W Czas przejścia w tryb oszczędzania energii: 0,79 W |
|-------------|---|

OPCJE

2 x 250-arkuszowa kasetka na papier, Wieloarkuszowa taca ręczna

MATERIAŁY EKSPLOATACYJNE

| | |
|---|----------------------------------|
| Pojemność pojemnika na żel (standardowa wydajność): | Czarny: 2 400 wydruków (GC-41K) |
| Pojemność pojemnika na żel (wysoka wydajność): | Czarny: 10 000 wydruków (GC-42K) |
| Zespół pojemnika na zużyty tusz: | 27 000 wydruków (IC-41) |

Wysoko wydajne pojemniki z tonerem będą dostępne w sprzedaży od czerwca 2013 roku.

Prędkość drukowania zależy od typu dokumentu. Ciągła prędkość wyjściowa bazuje na sterowniku RPCS (tryb dużej prędkości).

Prędkość ISO bazuje na sterowniku RPCS. Metoda pomiaru wydajności: ISO/IEC 24711. Liczone wg normy ISO 19752.

Certyfikaty ISO9001, ISO14001, ISO27001

Wszystkie marki i/lub produkty są nazwami handlowymi ich właścicieli. Specyfikacja i wygląd zewnętrzny mogą ulec zmianie bez uprzedniej informacji. Kolor produktu może różnić się od przedstawionego w broszurze. Zdjęcia w broszurze nie są prawdziwymi fotografiami i w wyglądzie mogą pojawić się niewielkie różnice.

Copyright © 2012 Ricoh Europe PLC. All rights reserved. Broszura, jej zawartość i/lub wygląd nie mogą być zmieniane, adoptowane, kopiowane w całości i/lub części używane w innych opracowaniach bez pisemnej zgody Ricoh Europe PLC.

www.ricoh-europe.com

RICOH
imagine. change.