

Monochromatyczne urządzenie wielofunkcyjne A4

IM 370
IM 370F
IM 460F

✓ Drukarka ✓ Kopiarka ✓ Skaner ✓ Faks

RICOH
imagine. change.



IM 370



37 str./min

IM 370F



37 str./min

IM 460F



46 str./min

Infrastruktura druku – fundament dla innowacyjnego środowiska pracy

Ze względu na postępującą cyfryzację oraz zmieniający się styl pracy, organizacje chcące być konkurencyjne na rynku, muszą wdrażać nowe technologie. Usługi zarządzania drukiem i automatyzacji firmy RICOH zmieniają rolę, jaką w biurze pełni tradycyjna infrastruktura druku. Urządzenia drukujące muszą być kompatybilne z nowymi, cyfrowymi procesami, które funkcjonują w przedsiębiorstwach. Najnowsza generacja monochromatycznych urządzeń wielofunkcyjnych A4 gwarantuje najwyższy komfort użytkowania w nowoczesnym miejscu pracy. Obejmuje to:

- Opcje personalizacji w ramach platformy Ricoh Smart Integration dostosowane do potrzeb związanych z obiegiem dokumentów w organizacji
- Niezawodność i bezpieczeństwo – zachowanie zgodności z najnowszymi standardami bezpieczeństwa za pomocą automatycznych aktualizacji w oparciu o RICOH Always Current Technology
- Optymalizacja miejsca pracy dzięki nowym urządzeniom wielofunkcyjnym, które oferują szybki wydruk oraz skanowanie dokumentów w formacie A4 i A3
- Wkład w zrównoważony rozwój poprzez uzyskanie niskich wartości TEC (typowego zużycia energii elektrycznej) oraz zastosowanie komponentów urządzenia wykonanych z tworzyw sztucznych z recyklingu
- Aby uzyskać więcej informacji o usługach zarządzania drukiem i automatyzacji firmy RICOH, odwiedź stronę <https://www.ricoh-europe.com/digital-gateway>





Ricoh - wiodący integrator technologii w środowisku pracy

Wspierając firmy na całym świecie w procesie transformacji, stosujemy holistyczne podejście ukierunkowane na dostarczanie kompleksowych rozwiązań dla środowiska pracy. Niezwykle ważnym elementem naszej wyjątkowej oferty usług cyfrowych są oferowane przez nas urządzenia drukujące. Oferujemy szeroką gamę rozwiązań - centra danych, wdrażanie i zarządzanie procesami biznesowymi oraz chmurowymi i rozwiązania, które poprawią bezpieczeństwo twojej sieci.

Niezawodny partner w zakresie cyfryzacji

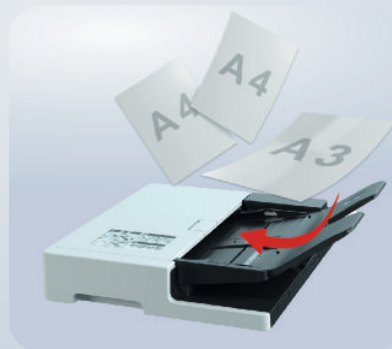
Naszą misją jest integrowanie technologii z usługami i rozwiązaniami, które pomagają firmom w rozwoju i zapewniają im najlepsze w swojej klasie środowisko użytkownika – wszystko to w oparciu o nasze dziedzictwo w zakresie innowacyjności druku. Odblokuj pełny potencjał swojej infrastruktury druku i zabezpiecz swoją organizację przed przyszłymi wyzwaniami, korzystając z usług dostosowanych do Twoich potrzeb przez naszych doświadczonych inżynierów, konsultantów i deweloperów.



Innowacyjna technologia, która ewoluuje wraz z twoją firmą

Szybsze drukowanie i skanowanie

Poznaj korzyści płynące z naszych urządzeń wielofunkcyjnych umożliwiających szybkie monochromatyczne drukowanie i skanowanie w kolorze. Korzystaj z możliwości obsługi formatu A3 i elastycznie przejdź z A4 do A3 w celu łatwego drukowania, kopiowania i skanowania.



Większa użyteczność

Nasze łatwe w obsłudze monochromatyczne urządzenia wielofunkcyjne są wyposażone w odchylany 7-calowy inteligentny panel operacyjny z ekranem dotykowym zapewniający łatwy dostęp do wielu funkcji urządzenia. Standard Bluetooth 5.2 gwarantuje stabilność połączenia, a wbudowana pamięć RAM o pojemności 6 GB zapewnia większą wydajność.



Zintegrowane rozwiązania oprogramowania

Stwórz cyfrowy obieg dokumentów za pomocą procesów skanowania i automatyzacji oraz rozwiązań chmurowych zintegrowanych z naszymi urządzeniami wielofunkcyjnymi – poznaj możliwości oprogramowania RICOH Streamline NX, RICOH Print Management Cloud i Kofax Printix.



Doskonale zabezpieczenia

Technologia Always Current Technology zapewnia szybki dostęp do najnowszych aktualizacji i zabezpieczeń. Najnowszy standard bezpieczeństwa – Trusted Platform Module 2.0 TPM – zwiększa siłę szyfrowania i chroni ważne dane. Wielofunkcyjne urządzenia monochromatyczne nowej generacji dysponują ulepszonymi funkcjami zarządzania przez administratora.



Elastyczność i zrównoważony rozwój w celu odpowiedzialnego prowadzenia firmy

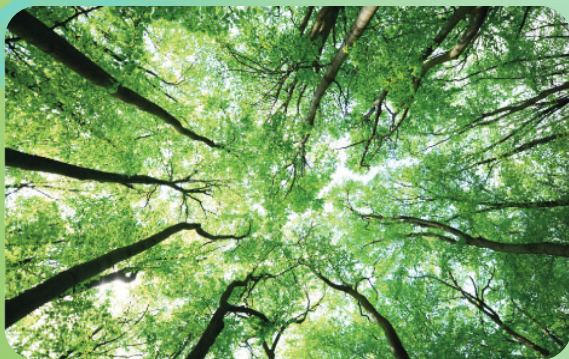
Zrównoważony rozwój na wyższym poziomie

Dzięki nowym urządzeniom możesz w łatwy sposób realizować cele zrównoważonego rozwoju. Charakteryzują się niskim wskaźnikiem TEC. Zużycie energii w trybie uśpienia zostało ograniczone o 45%, a elementy plastikowe pochodzą w 17% z materiałów z recyklingu.



Inteligentne dane biznesowe

Technologia @Remote firmy Ricoh przekształca dane w szczegółowe informacje na temat twoich urządzeń. Zarządzaj nimi bez zbędnych kosztów i w zautomatyzowany sposób – niezależnie od rozmiaru swojej organizacji.



Usługa Carbon Balanced

Usługa Carbon Balanced w prosty sposób pomaga zrównoważyć emisję dwutlenku węgla w całym okresie eksploatacji infrastruktury druku, realizując tym samym cele związane ze zrównoważonym rozwojem.



Elastyczne opcje finansowania

Zarządzaj kosztami związanymi z oprogramowaniem oraz sprzętem i amortyzuj je za pomocą Ricoh Capital. Przewidywalne miesięczne lub kwartalne faktury znacznie ułatwiają planowanie budżetu, tworzenie raportów i przeprowadzanie audytów.



Innowacyjne i proste w obsłudze urządzenie wielofunkcyjne A4 mono



1 Podajnik SPDF z tacą z opcjonalną prowadnicą papieru typ M54

2 Urządzenie główne, obejmuje tacę na 500 arkuszy papieru

3 Zespół podawania papieru PB1200, 500 arkuszy

4 Podstawa pod urządzenie 79

5 Szafka 80/wysoka szafka 81

IM 370/IM 370F/IM 460F

Ogólna Specyfikacja

	IM 370	IM 370F	IM 460F
OGÓLNE			
Czas nagrzewania		31 sekund	
Prędkość wykonania pierwszej kopii: Mono	4,7 sekundy	4,7 sekundy	4,1 sekundy
Prędkość wydruku ciągłego	37 str.na min.	37 str.na min.	46 str.na min.
Pamięć: standardowo		6 GB	
Wbudowany dysk: standardowo		64 GB	
Dysk SSD: opcja		256 GB	
Dysk twardy HDD: opcja		320 GB	
Pojemność SPDF		50 arkuszy	
Waga		41 kg	
Wymiary (szer. x gł. x wys.)		374 x 493 x 640 mm	
Źródło zasilania	220 - 240 V, 50 - 60 Hz	220 - 240 V, 50 - 60 Hz	220 - 240 V, 50 - 60 Hz
KOPIARKA			
Kopiowanie wielokrotne		Do 999 kopii	
Rozdzielczość: maksymalnie		600 dpi	
Zoom		Od 25% do 400% w krokach co 1%	
DRUKARKA			
Prędkość wykonania pierwszego wydruku: Mono	3,8 sekundy	3,8 sekundy	3,3 sekundy
Procesor		Marvell 88PA6270 1.2 GHz	
Język drukarki: standardowo		PCL5e, PCL6, PostScript 3 (emulacja), PDF Direct (emulacja), MediaPrint (TIFF)	
Język drukarki: opcja		Adobe® PostScript®3™, XPS, IPDS, PDF Direct od Adobe®	
Rozdzielczość wydruku (max)		1 200 x 1 200 dpi	
Interfejs: standardowo		Ethernet 10 base-T/100 base-TX/1000 base-T, Interfejs hosta USB Typ A, Interfejs urządzenia USB Typ B, Bluetooth	
Interfejs: opcja		Bezprzewodowa sieć LAN (IEEE 802.11a/b/g/n), USB Device Server Option	
Możliwość druku mobilnego		Apple AirPrint, Mopria®, Ricoh Smart Device Connector	
Protokół sieciowy		TCP/IP (IP v4, IP v6)	
Środowiska Windows®		Windows® 8.1, Windows® 10, Windows® 11, Windows® Server 2012, Windows® Server 2012R2, Windows® Server 2016, Windows® Server 2019, Windows® Server 2022	
Środowiska Mac OS		Macintosh OS X v10.15 lub nowszy	
Środowiska UNIX		UNIX Sun® Solaris, HP-UX, SCO OpenServer, RedHat® Linux, IBM® AIX	
Środowiska SAP® R/3®		SAP® R/3®, SAP® S/4®	
Inne obsługiwane środowiska		IBM iSeries	
SKANER			
Prędkość skanowania: SPDF		46 obrazów na minutę (jednostronnie)/92 obrazów na minutę (dwustronnie)(A4)	
Rozdzielczość: maksymalnie		1 200 dpi	
Formaty pliku		Jednostronnicowy TIFF, Jednostronnicowy JPEG, Jednostronnicowy PDF, Jednostronnicowy PDF wysoki poziom kompresji, Jednostronnicowy PDF-A, Wielostronnicowy TIFF, Wielostronnicowy PDF, Wielostronnicowy PDF wysoki poziom kompresji, Wielostronnicowy PDF-A, Jednostronnicowy, szyfrowany PDF, Wielostronnicowy, szyfrowany PDF, opcjonalny przeszukiwany PDF jednostronnicowy/wielostronnicowy	
Tryby skanowania		E-mail, Folder, USB, Adres URL, FTP, SMB	
FAKS (IM 370F, IM 460F)			
Sieć	-	PSTN,PBX	PSTN,PBX
Prędkość transmisji	-	3 sekundy	3 sekundy
Prędkość modemu: maksymalnie	-	33,6 kb/s	33,6 kb/s
Metoda kompresji	-	MH,MR,MMR	MH,MR,MMR
Prędkość skanowania: maks.	-	46 str./min.	46 str./min.
Pamięć: standardowo	-	4 MB (ok. 320 stron)	4 MB (ok. 320 stron)
OBSŁUGIWANY PAPIER			
Zalecany rozmiar papieru		Standardowa kaseta na papier: A4, A5, A6, B5, B6 Opcjonalna kaseta na papier: A4, A5, A6, B5, B6 Taca ręczna: A3, A4, A5, A6, B5, B6, Koperty, Niestandardowy rozmiar papieru	
Pojemność wejściowa: standardowo kasety		500 arkuszy	
Pojemność wejściowa: taca ręczna (standardowo)		100 arkuszy	
Pojemność wejściowa: maksymalnie		2 100 arkuszy	
Pojemność wyjściowa: standardowo		250 arkuszy	
Gramatura papieru		Kasety: (60 - 162 g/m ²), Taca ręczna: (52 - 216 g/m ²), Drukowanie dwustronne: (52 - 162 g/m ²)	
Typy papieru		Papier zwykły, Papier ekologiczny, Papier specjalny, Papier kolorowy, Papier firmowy, Papier z nagłówkiem, Koperty, Papier na etykiety	

IM 370/IM 370F/IM 460F

Ogólna Specyfikacja

IM 370

IM 370F

IM 460F

EKOLOGIA

Zużycie energii: maks.		1 780 W	
Zużycie energii podczas pracy	528,8 W	528,8 W	622,5 W
Zużycie energii: w trybie gotowości		26,4 W	
Zużycie energii: w trybie uśpienia		0,45 W	
Współczynnik TEC (kWh)*	0,38	0,38	0,49

* Ta wartość odniesienia bazuje na metodzie badań według standardu Energy Star wersja 3.0.

OPCJE TAC WEJŚCIOWYCH/WYJŚCIOWYCH ORAZ FINISZERA

3x kaseła na 500 arkuszy

INNE OPCJE

Wysoka szafka, Szafka, Podstawa pod urządzenie, IPDS, PostScript 3, Drukowanie bezpośrednie XPS, IEEE 802.11 a/b/g/n, Moduł serwera urządzenia, Moduł OCR, Funkcja wykrywania podwójnych arkuszy, Moduł licznika I/F, Czytnik kart NFC, Blokada kaset na papier, Osłona na czytnik kart, Opcjonalny dysk twardy HDD, Dysk SSD - 256 GB (opcja), Prowadnica podajnika dokumentów

MATERIAŁY EKSPLOATACYJNE

Toner standardowy		13 500 wydruków	
Toner o wysokiej wydajności	-	-	22 000 wydruków
Wydajność materiałów eksploatacyjnych mierzone metodą pomiaru zgodnego z ISO/IEC 19752			

W celu sprawdzenia dostępności urządzeń oraz opcji i materiałów eksploatacyjnych prosimy o kontakt z lokalnym dostawcą.



Ricoh Polska Sp. Zo. o.

ul. Żwirki i Wigury 18A
02-092 Warszawa
Poland



(22) 256 15 55



www.ricoh.pl

RICOH
imagine. change.

Wszystkie marki i/lub produkty są nazwami handlowymi ich właścicieli. Specyfikacja i wygląd zewnętrzny mogą ulec zmianie bez uprzedniej informacji. Zdjęcia w broszurze nie są prawdziwymi fotografiami i mogą pojawić się niewielkie różnice w wyglądzie, w tym różnice w kolorze. Nie wszystkie usługi i rozwiązania są dostępne dla wszystkich klientów. Copyright © 2024 Ricoh Europe PLC. Wszelkie prawa zastrzeżone. Broszura, jej zawartość i/lub wygląd nie mogą być zmieniane, adaptowane, kopiowane w całości ani używane w innych opracowaniach bez pisemnej zgody Ricoh Europe PLC.